

CASULLA CUELLO MAO BORBOLETA

Referencia: 200032

Esta casulla con manga corta en color negro se combina con un estampado único, agregando un toque de estilo y distinción a tu uniforme.

Con un bolsillo central, esta casulla te brinda un espacio adicional para guardar herramientas y accesorios esenciales en tu trabajo diario.

Las tiras laterales para ajustar garantizan un ajuste perfecto, permitiéndote trabajar con total comodidad y confianza.

La casulla cuello mao BORBOLETA es de fácil lavado, se seca rápidamente y no requiere planchado, lo que te permite ahorrar tiempo en tu rutina.

El diseño estilizado y el estampado original de esta casulla te permiten destacar en la industria de la belleza, proyectando una imagen de profesionalismo y elegancia.

El bolsillo central ofrece un espacio conveniente para tus herramientas y accesorios, manteniendo todo al alcance de tu mano.

Las tiras laterales para ajustar garantizan un ajuste cómodo y personalizado, permitiéndote trabajar sin restricciones.

La elección de materiales de alta calidad y el diseño estilizado distinguen a esta casulla de la competencia, demostrando tu compromiso con la excelencia.

Los clientes valoran la comodidad, funcionalidad y estilo que ofreces, lo que refuerza la percepción de profesionalismo y genera lealtad.

El fácil lavado y secado rápido son características que te permiten mantener tu uniforme en óptimas condiciones sin esfuerzo.

Ideal para centros de estética, peluquerías, ocio y comercio en general.

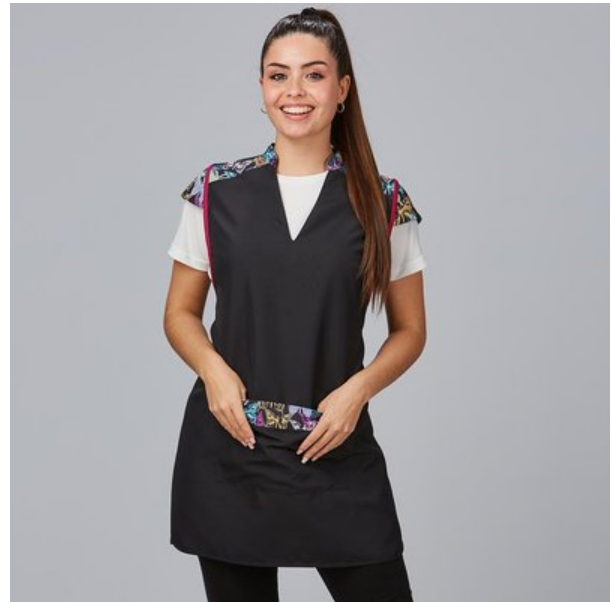
MICROFIBRA 100% PES - 148 gr/m²

Colores disponibles



Tallas disponibles

UD



Guía de tallas

MEDIDA (cm)

LARGO ESPALDA
ANCHO DE PECHO
TIRAS LATERALES
ANCHO ESPALDA

U
81
71
65
67

Croquis y Características

- Tiras laterales para ajustar.
- 1 bolsillos central.
- Pinzas en sisa y espalda.
- Largo aprox.: 71x81 cm.

